

MULTI-AKTIVITETSHUS

Ubberød-Brådebæk



VISION: Det er visionen, at der etableres et multi-aktivitetshus, der kan fungere som et samlingssted, aktivitetscenter og kulturelt omdrejningspunkt for hele områdets beboere.

BAGGRUND

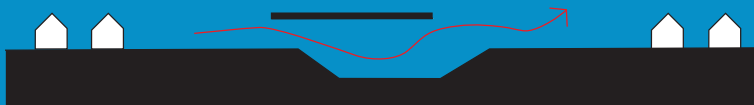
Ubberød-Brådebæk har gennemgået en forvandling i de 10 år der er gået siden området blev konverteret til helårsbeboelse.

Området er i dag overvejende nyetableret bebyggelse og i et stort omfang er området beboet af børnefamilier. For nuværende findes der et stærkt begrænset aktivitetsudbud. Der er således et stærkt behov for at styrke aktivitetsudbuddet for både børn og unge, samt nutidens og fremtidens ældre beboere i området.

Idéen med at etablere et multi-aktivitetshus er, at skabe et omdrejningspunkt for lokal udfoldelse af aktiviteter – det være sig gymnastik, skak, yoga, badminton, fest, jubilæum, fodbold, ballet, madlavning eller en anden aktivitet, som der kan være lokal interesse for.

FAKTA, TANKER OG FORUDSÆTNINGER FOR ETABLERING AF MULTI-AKTIVITETSHUS

- det skal finansieres uden omkostninger for det enkelte medlem. Finansiering skal alene baseres på frivillige private donationer, samt tilskud fra fonde
- det skal have en sund og bæredygtig drift, uden omkostninger for det enkelte medlem. Driften skal kunne hvile i sig selv – uden risiko for grundejerforeningen
- byggeriet skal fremstå som en arkitektonisk gevinst for området – det skal etableres i æstetisk linie med det smukke naturområde vi bor i
- det skal etableres med fokus på innovation og nyskabelse indenfor jordvarme, solenergi m.v..

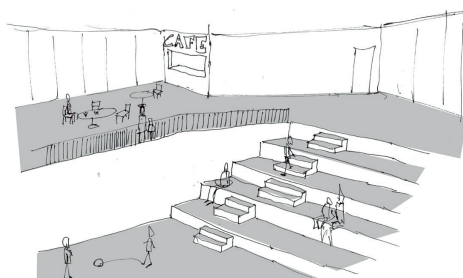
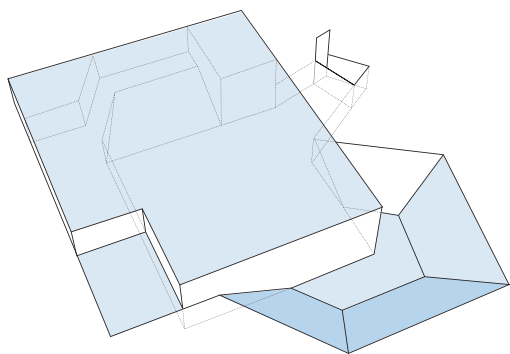


Hvis man arbejder med den måde hvorpå hallen møder landskabet og overgangen imellem inde og ude, har man muligheder for at skabe, et rum der udnytter de kvaliteter, der er i området.

INDHOLD I MULTI-AKTIVITETSHUSET

Det er idéen at byggeriet indeholder følgende faciliteter:

- Fællesrum - et lokale med plads til eksempelvis bryllup, barnedåb, fester, konfirmation, store og små fødselsdage. Herudover skal rummet kunne bruges til foreningsarrangementer i forhold til de interesser der er i lokalområdet.
- Køkken - i forbindelse med fællesrummet skal der forefindes et semi-udstyret køkken, hvor der er mulighed for at forberede og opvarme madvarer til arrangementer
- Sportshal - en mindre sportshal tilsvarende 2/3 normalstørrelse - eksempelvis svarende til 3 badmintonbaner ell. 1 basketbane ell. 1 tennisbane eller en mindre håndboldbane. Herudover naturligvis til gymnastik, leg, spil, m.v..
- Udendørs multibane med mulighed for basket, tennis, skateboard m.v.
- Badefaciliteter - der vil være omkædningsfaciliteter for damer og herrer.



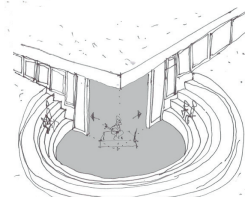
Visuel sammenhæng imellem husets funktioner bidrager til fornemmelsen af et aktivt hus



Caféen åbner sig imod landskabet og landskabet flyder op over huset



Højdeforskellen i en lysgård udnyttes til en klatrevæg



Amfiteatret åbner salen op og kombinerer inde og ude aktiviteter

PLACERING

Ubberød-Brådebæk har en fantastisk placering. Smukt placeret i noget af Danmarks smukkeste natur. Området kan bedst karakteriseret som et landområde. I dag og i de kommende år er og vil området være beboet af mange aktive beboere.



Der vil være en meget stor gruppe børn og unge, som vil søge aktiviteter. Det har været en grundlæggende tanke bag dette projekt, at et lokalt samlingssted kan hjælpe til at styrke aktivitetsudbuddet børn og unge- lokalt.

I lighed har det været en grundlæggende idé, at vi skal skabe et samlingssted som også rummer mulighed for aktivering – socialt og fysisk, for områdets ældre beboere, som både i dag og i fremtiden vil søge aktivitetstilbud – lokalt.

Læs mere på www.ubg.dk