

# GRUNDEJER !NFO

<b>Det skal der ske i Vasevej-projektet</b>	<b>3</b>
<b>Status på Helsingørmotorvejen</b>	<b>4</b>
<b>Cykelstier på Rudersdalsvej</b>	<b>5</b>
<b>Værd at vide ...</b>	<b>5</b>
<b>Fokus på vej-ret og snerydning</b>	<b>6</b>
<b>Borgere fik hækkebreve</b>	<b>7</b>



# GRUNDEJER !NFO

Velkommen til den første udgave af Grundejer!NFO der henvender sig til alle grundejere i Rudersdal Kommune og vil udkomme fire gange om året.

Infobrevet udgives af Teknik og Miljø, og målet er at sætte fokus på aktuelle temaer, samtidig med at vi bringer andre historier af interesse for boligejere.

Denne gang sætter vi spot på, vintertjeneste / snerydning og vej-ret, et nyt element i det nye vinterregulativ.



# GRUNDEJER !NFO

Udgives af  
Rudersdal Kommune  
Teknik og Miljø  
Øverødvej 2  
2840 Holte  
46 11 23 00

## Ansvarshavende redaktør

Henrik Møller [ hhmo@rudersdal.dk ]

## Layout

Per Frederiksen, Rudersdal  
Bibliotekerne [ pefr@rudersdal.dk ]

## Foto

Colourbox, Rudersdal Kommune

## Skribenter

Henrik Møller [ hhmo@rudersdal.dk ]

Har du ris og ros, så kontakt Henrik Møller [ hhmo@rudersdal.dk ]

## Indhold

Det skal der ske i Vasevej-projektet 3

Status på Helsingørmotorvejen 4

Cykelstier på Rudersdalsvej 5

Værd at vide ... 5

Fokus på vej-ret og snerydning 6

Borgere fik hækkebreve 7



RUDERSDAL  
KOMMUNE

# Det skal der ske i Vasevej-projektet

Hensigten er at forbedre forholdene for alle trafikanter, samtidig med at vejen forberedes på fremtidens trafik. Anlægsarbejdet begynder i 2014 og skal bringe Vasevej på omgangshøjde med kravene til en moderne og sikker trafikvej.



FØR



EFTER

## Ændret linjeføring

Vasevejs eksisterende vejføring bevares i det store hele, men vejen flyttes to steder, så de farlige kurver og sving gøres blødere og mere fremkommelige for at give bedre oversigtsforhold og øge trafiksikkerheden

## Cykelsti

Der etableres en dobbeltrettet cykelsti, som anlægges i niveau og i sammenhæng med vejen. Cykelstien får to overgange med heller i hver ende af den dobbeltrettede sti. Den ene overgang etableres lige syd for jernbanen, den anden ved Rønnebærvej tæt på Kongevejen.

## Stendige rykkes

Rudersdal Kommune har af museerne fået lov til at flytte og genskabe en mindre del af et stendige, der er placeret i venstre side på Vasevej, når man kommer fra Birkerød. Ændringen sker for at give plads til en sikker sti-krydsning.

## Landsskabsplan

Der er udarbejdet en landskabsplan for Vasevej, som fastlægger terrænbearbejdningen for at indpasse vejen i terrænet.

Landskabsplanen viser også den kommende beplantning, hvor der er ryddet op i den eksisterende beplantning med det formål at give vejen både et skovmæssigt præg som i dag og også åbne op med udsigtskiler, der giver lys og landskabskik til Dum-pedalen og de fredede arealer.

Desuden fastlægger landskabsplanen indpasningen af bassiner naturligt i terrænets dybdepunkter, samt den erstatningsnatur, der kompenserer for bl.a. indgreb i beskyttet natur.

## Projektvedtagelse

Kommunalbestyrelsen vedtog det endelige projekt på sit møde den 28. august 2013. Det skete på baggrund af bl.a. indkomne bemærkninger og forslag til forbedringer af linjeføring ved åstedsforretningen i 2012.

## Ekspropriation

Kommunalbestyrelsen vedtog 28. august 2013 ekspropriation, som blev meddelt de berørte grundejere i brev 16. september 2013.

## Erstatningsforhandlinger

Kommunen har netop gennemført erstatningsforhandlinger med en lang række grundejere på Vasevej som opfølgning på ekspropriationen ifm. den kommende omlægning af vejen.

## Anlæg

Anlægsarbejdet udbydes i november 2013. Den valgte entreprenør starter de første maskiner ultimo 2013 / primo 2014, og det første arbejde bliver udlægning af jord (forbelastning) på områder med blød bund.

Læs mere på [rudersdal.dk/vasevej](http://rudersdal.dk/vasevej)

# Status på Helsingørmotorvejen

Arbejdet med at udbygge Helsingørmotorvejen fra fire til seks spor mellem Hørsholm S og Gl. Holte skrider planmæssigt frem.

Siden starten i påsken 2013 har Vejdirektoratet bl.a. fjernet tilslutningsanlægget og broen ved Elleslettegårdsvej. Det næste års tid skal et helt nyt tilslutningsanlæg og bro bygges op på stedet. Det bliver udvidet til fire ramper, hvor det gamle anlæg kun havde to.

## Efterår i broernes tegn...

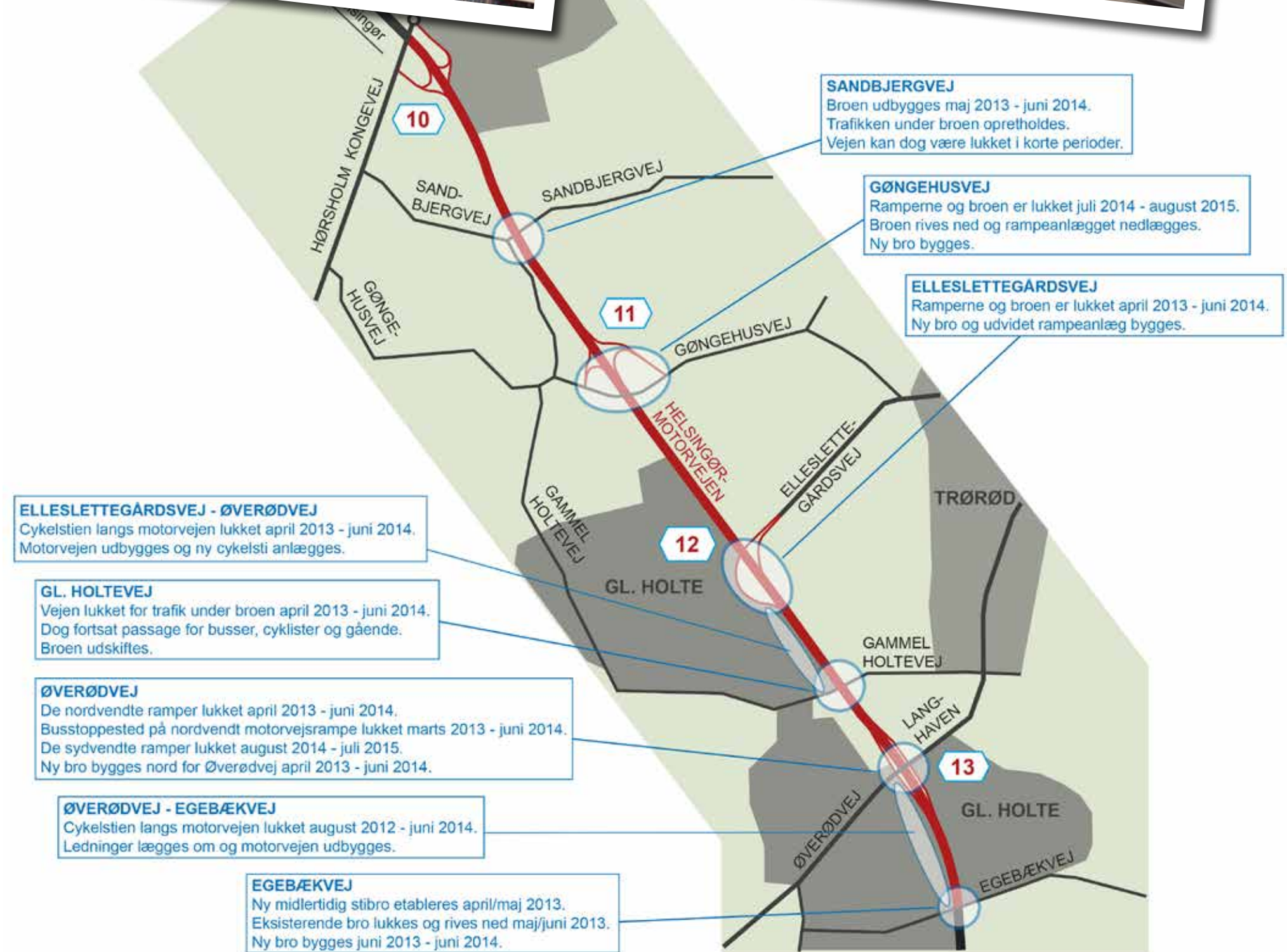
Efteråret står i brostøbningens tegn. Ved Egebækvej er en bro fjernet og midlertidigt erstattet med en stibro, mens der anlægges en ny bro ved siden af. I løbet af efteråret arbejdes på at opføre 2/3 af den nye bro ved Øverødvej.

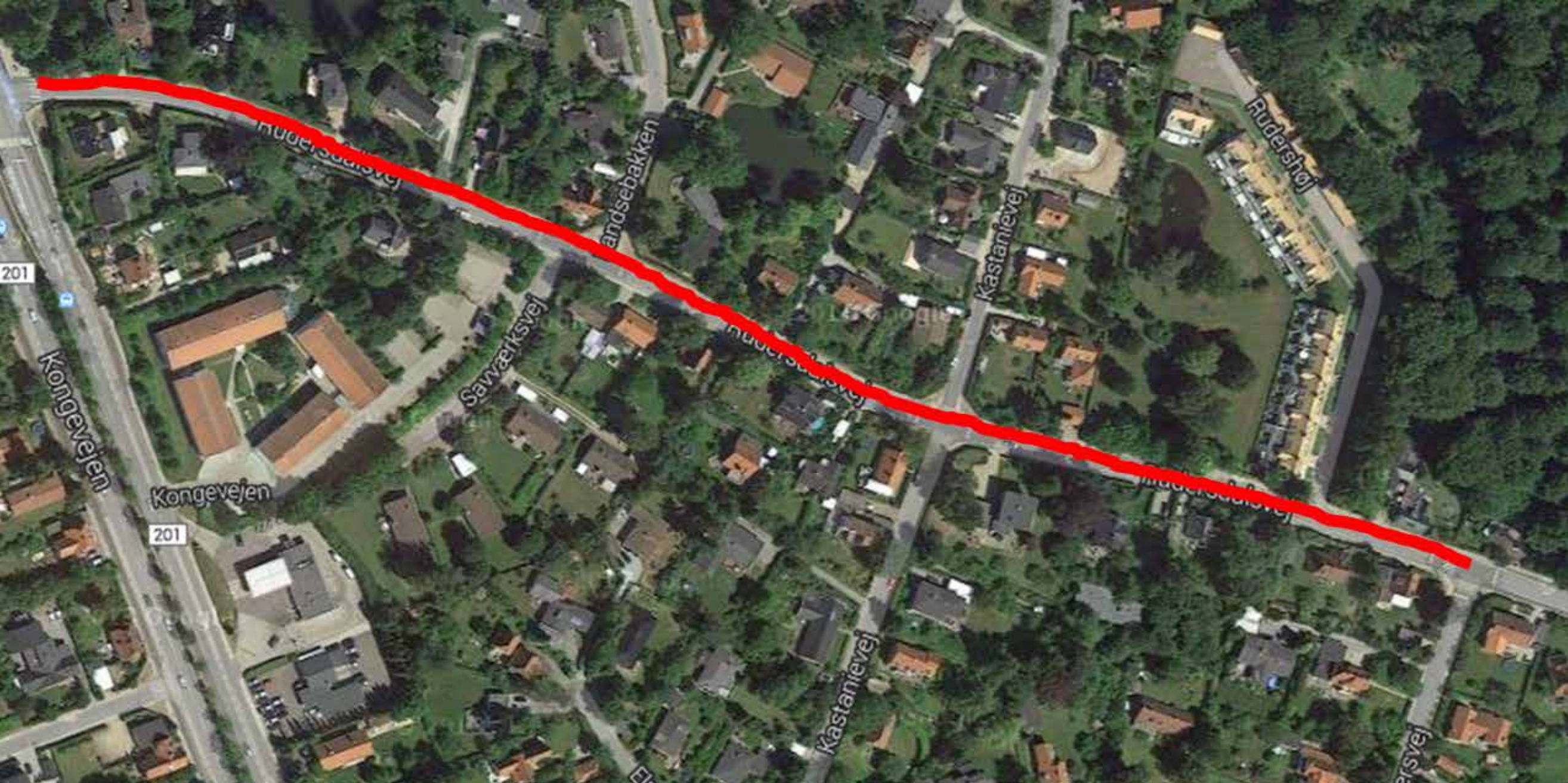
Halvdelen af broen, der fører motorvejen over Gl. Holtevej, er revet ned, og nu skal en ny halvdel bygges. Bagefter kommer turen til den sidste halvdel af den gamle bro, der rives ned og erstattes af en ny halvdel.

## Udvidelse af bro ved Sandbjergvej

Ved Sandbjergvej arbejdes der i efteråret på at støbe udvidelsen til den eksisterende bro, der fører motorvejen over Sandbjergvej. Udvidelsen af broen forventes endelig færdig juni 2014. Selve motorvejsudbygningen er færdig i 2016.

Læs mere om udbygningen af Helsingørmotorvejen på [rudersdal.dk/motorvej](http://rudersdal.dk/motorvej)





# VÆRD AT VIDE ...

Langhaven, Trørød, mellem Elleparken og Gøngehusvej – fortov og kantsten er renoveret og står nu helt færdige.

Bakkevej og Højbovej, Birkerød – vi har anlagt en sti, der forbinder de to veje.

Gøngehusvej, mellem Elleslettegårdsvej og Langhaven – der er kommet asfalt på cykelstier og kørebane, og fortov og kantsten er renoveret.

Vibeengen og Vagtelvej, Birkerød – Birkerød Vandforsyning har omlagt vandledninger i fortovet.

Læs mere om nuværende og kommende projekter [her](#)

## Cykelstier på Rudersdalsvej

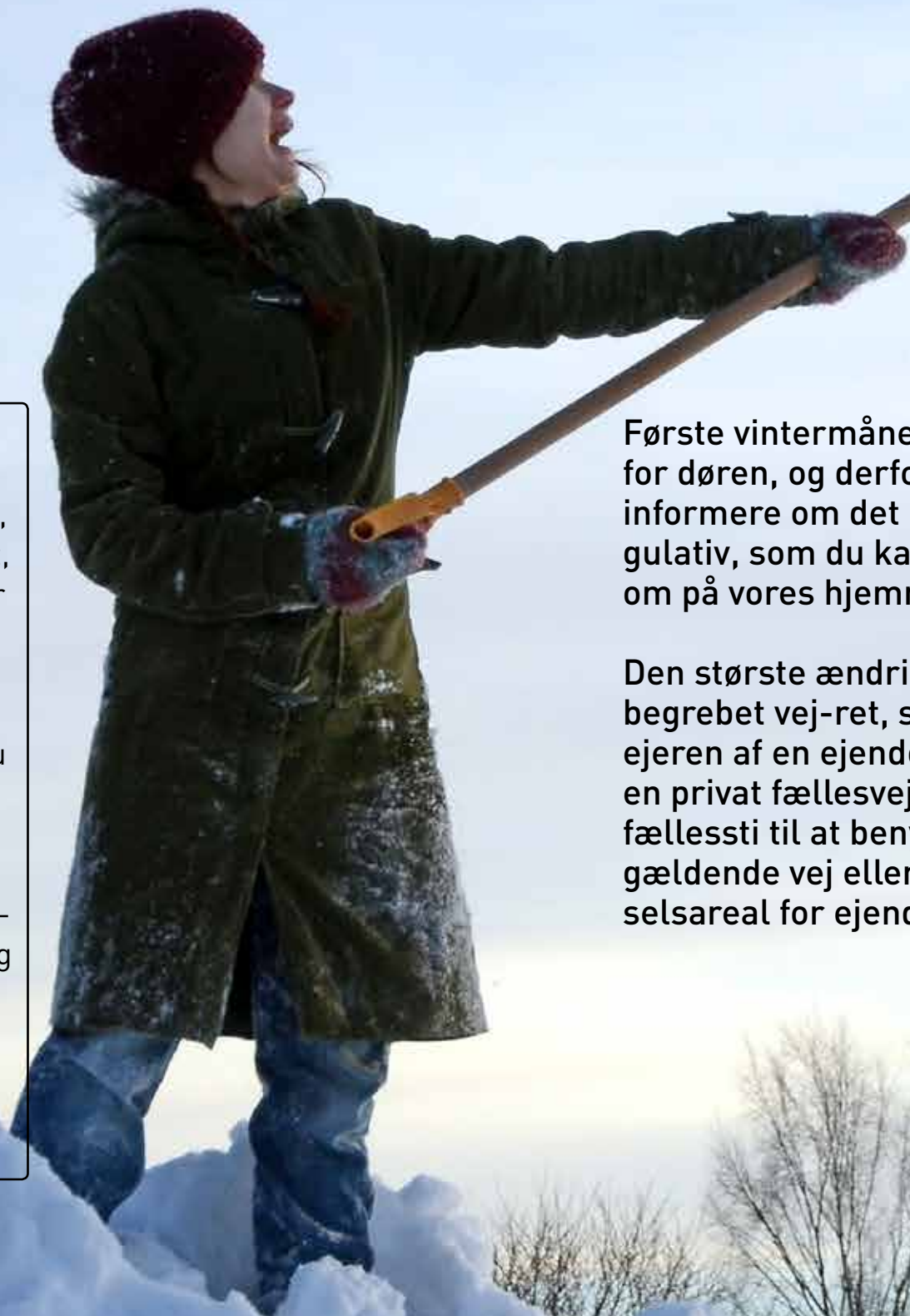
På en del af Rudersdalsvej anlægger Rudersdal Kommune nye cykelstier. Som noget nyt har ingeniører fra kommunen taget tidlig kontakt til de berørte matrikler. Målet var dialog og forventningsafstemning, og det har givet bonus.

- At indgå i dialog med de berørte borgere har været guld værd. Stort set alle matrikler var klar til tiden, siger Maj-Britt Tinglev, ingeniør i Teknik og Miljø, Rudersdal Kommune.

Anlægsarbejdet er nu godt i gang og forventes afsluttet i starten af december.

Læs mere om cykelstier på Rudersdalsvej på [rudersdal.dk](http://rudersdal.dk)

# Fokus på vej-ret og snerydning



## Brug sikkervej.dk på din mobil eller tablet

På en ny hjemmeside, sikkervej.dk, der er udviklet til mobil eller tablet, får du på et kort overblik over, hvor Rudersdal Kommune aktuelt fjerner is og sne.

Desuden kan du se vejstatus, og du kan skrive din egen rute ind, f.eks. hjemmefra og til arbejde.

Endelig kan du læse om grundejernes og kommunens forpligtelser og se en faq .

Klik ind på [sikkervej.dk](http://sikkervej.dk) med din mobil el. tablet og gem siden som bogmærke / favorit i din browser.

Første vintermåned står snart for døren, og derfor vil vi gerne informere om det nye vinterregulativ, som du kan læse mere om på vores hjemmeside.

Den største ændring gælder begrebet vej-ret, som er den ret, ejeren af en ejendom har over en privat fællesvej eller privat fællessti til at benytte den pågældende vej eller sti som færdselsareal for ejendommen.

## Vej-ret = pligt til at rydde sne

Hvis du har vej-ret til en tilgrænsende privat fællesvej- eller sti, har du pligt til at rydde sne efter de gældende regler.

Hvis du som grundejer mener, at du ikke har vej-ret til en privat fællesvej- eller sti, skal du overfor Rudersdal Kommune som vejmyndighed kunne dokumentere, at du ikke har vej-ret til en tilgrænsende privat fællesvej- eller sti.

## Tildeling af vej-ret: En privatretlig sag

Tildeling af vej-ret er som udgangspunkt et privatretligt anliggende mellem ejeren af den ejendom, vejen ligger på, og ejeren af den ejendom, der ønsker at bruge eller faktisk bruger vejen / stien som adgangsvej til sin ejendom.

Derfor kan hverken Rudersdal Kommune eller Vejdirektoratet tage stilling til spørgsmål om, hvem der har vej-ret. I tilfælde af uenighed mellem sagens parter skal sagen afgøres ved domstolene.

Læs mere om vintertjeneste, det nye regulativ, grundejernes og kommunens forpligtelser og meget andet på [rudersdal.dk/vintertjeneste](http://rudersdal.dk/vintertjeneste)



# Borgere fik hækkebreve

I juli og august har to cyklende "hækkepiger" fra Rudersdal Kommune gennemtrekket alle offentlige samt private fællesveje og stier. Målet var at få et overblik over, hvor mange steder der trængte så meget til at blive klippet hæk og anden beplantning, at det var til fare for færdslen.

- Vi har afleveret 457 infobreve i folks postkasser, og det har givet god bonus, fortæller ingeniør Thomas Søgaard-Pedersen, Driftsafdelingen i Teknik og Miljø og ansvarlig for kampagnen. Langt de fleste er gået i gang og har ordnet sagen.

## **Kun ca. 50 påmindelser**

- Faktisk har det så kun været nødvendigt at lægge 55 påmindelser i postkassen, og vi har kun sendt to påbud ud.

Et påbud betyder, at en grundejer får en sidste frist for selv at klippe / beskære beplantningen, ellers gør kommunen det selv – for grundejerens regning.

## **Mange kender ikke deres eget og kommunens ansvar**

- Det har været et meget positivt forløb, hvor vi har set, at mange er begyndt at klippe og beskære, når de har set naboen gå i gang, siger Thomas Søgaard-Pedersen videre. Det viser, at folk meget gerne vil gøre en indsats, men at mange ganske enkelt ikke er klar over, hvad der er grundejernes henholdsvis kommunens ansvar.

## **VIDSTE DU AT ...**

... du kan komme af med batterier og småelektronik ved at lægge dem på låget af din skraldespand, hvis du bor i et parcelhus eller rækkehus med egen affaldsbeholder? Læs mere [her](#)

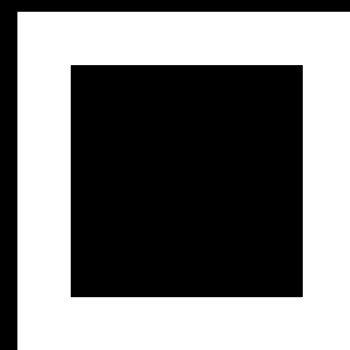
# Vi vil gerne leje med dig – vil du leje os?



**Ja**



**Måske**



**Nej**

Vi har lokaler der rummer  
6 – 600 personer, rigeligt med  
gratis p-pladser, lys, lyd og service  
i verdensklasse.

Vi lejer allerede med bl.a. TDC,  
Rotary og Furesø Golfklub.  
– skal vi også leje med dig?

Ring til kunstnerisk leder  
Asger Ahn 72 68 56 41  
for din næste lejeaftale

Se mere på [Mantzius.Rudersdal.dk](http://Mantzius.Rudersdal.dk)

**Mantzius**

... et koncert- og kulturhus der  
gerne vil lejes

Johan Mantziusvej 7 A i Birkerød  
3 min. fra Birkerød Station



